



# Pacjent

W CENTRUM E-ZDROWIA



# Pacjent

W CENTRUM E-ZDROWIA

## Udział pacjentów w procesie planowania nowych e-usług

**Przebieg procesu**



# Pacjent w centrum e-zdrowia: główne cele projektu

Podkreślenie roli pacjenta w ekosystemie e-zdrowia

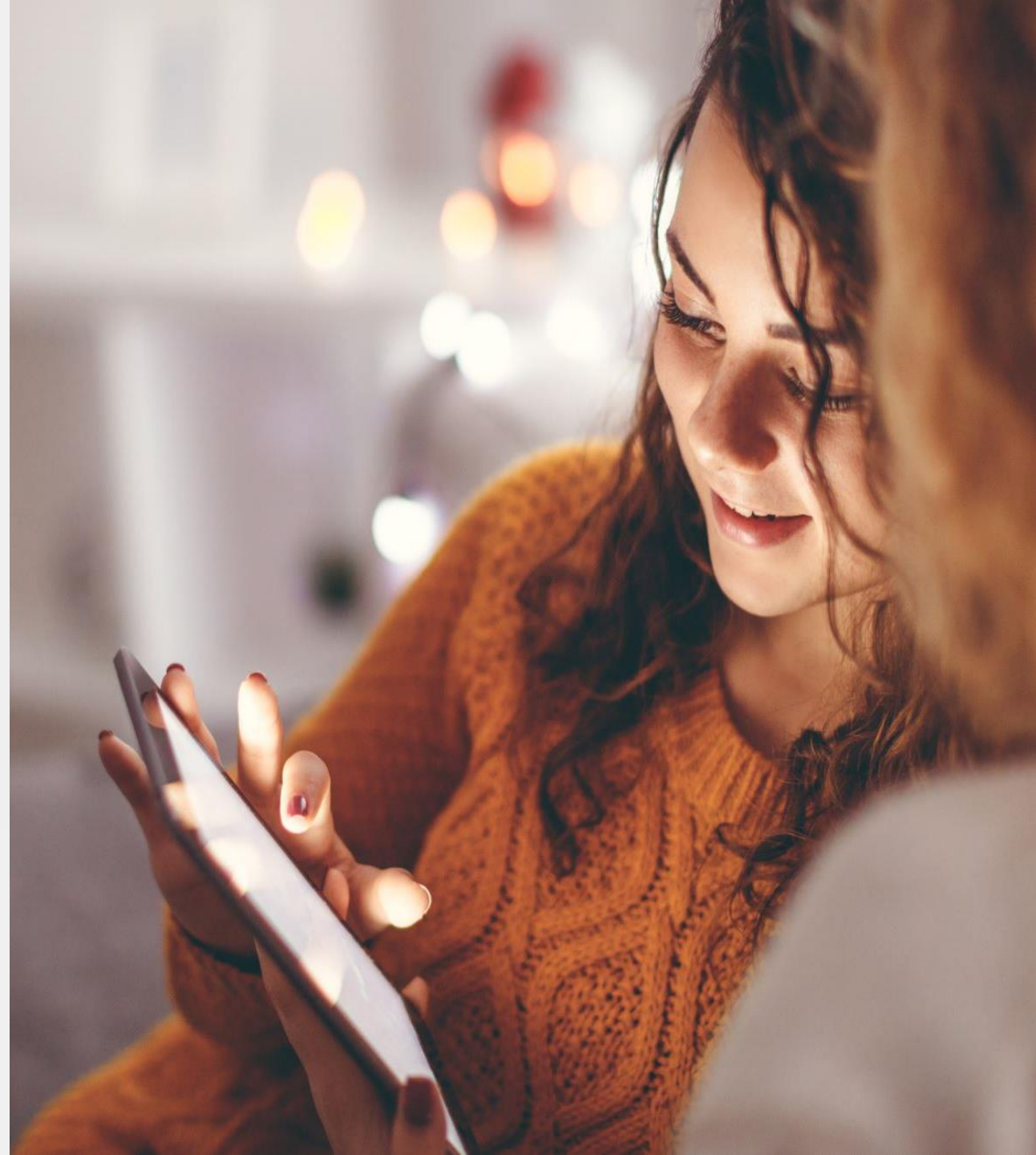
Włączenie organizacji zrzeszających pacjentów w proces tworzenia nowych usług e-zdrowia





# Udział pacjentów w procesie planowania nowych e-usług

Projekt skierowany do organizacji  
pacjentów





# Działania skierowane do organizacji pacjentów

Proces zgłaszania nowego pomysłu –  
proces ciągły

Źródło informacji  
<https://www.cez.gov.pl/pl/page/o-projekcie>

Kontakt [pacjentwcez@cez.gov.pl](mailto:pacjentwcez@cez.gov.pl)



# Proces zgłoszenia pomysłu do CeZ



Zgłoszenie pomysłu

Ocena formalna

Ocena merytoryczna

Konsultacje społeczne

Przygotowanie listy pomysłów wraz z rekomendacją dla MZ

Decyzja MZ dot. pomysłów skierowanych do szczegółowej analizy

Publikacja na stronie projektu, listy ostatecznie przyjętych do realizacji pomysłów



# Zgłoszenie pomysłu

Udostępnienie formularza zgłoszeń na stronie CeZ/Projektu

Ocena - **raz na kwartał** (z możliwością rozpoczęcia procesu wcześniej)

Nabór ciągły





# Etap oceny formalnej

Ocena formalna zgłoszonego pomysłu odbywa się w oparciu o wypełniony i przesłany formularz zgłoszeń oraz Kartę Oceny Formalnej

W przypadku braków formalnych, wnioskujący zostaje wezwany do ich uzupełnienia wraz z wyznaczonym terminem

W przypadku uzupełnienia przez wnioskującego braków formalnych, zgłoszony pomysł zostaje przekazany do oceny merytorycznej

Jeżeli formularz zgłaszania pomysłu nie spełnia wymagań oceny formalnej lub którego braki nie zostały usunięte przez wnioskodawcę w terminie oraz zgodnie z zaleceniami wskazanymi przez CeZ, pomysł uzyskuje negatywny wynik oceny formalnej i nie podlega dalszemu rozpatrzeniu





# Etap oceny merytorycznej

Ocena merytoryczna zgłoszonego pomysłu dokonywana jest w oparciu o zaakceptowany pod względem formalnym formularz zgłoszenia pomysłu oraz Indywidualne Karty Oceny Merytorycznej

Ocenę merytoryczną przeprowadza powołany w CeZ Zespół Opiniujący

Pracami Zespołu Opiniującego kieruje Przewodniczący Zespołu

Każdy członek Zespołu Opiniującego indywidualnie dokonuje oceny i wypełnia Indywidualną Kartę Oceny Merytorycznej zgłoszonego pomysłu

Wypełnione Indywidualne Karty Oceny Merytorycznej przekazywane są do Sekretarza Zespołu Opiniującego lub jego Zastępcy

W przypadku konieczności dodatkowych wyjaśnień ze strony wnioskodawcy, dopuszcza się kontakt Zespołu Opiniującego z wnioskodawcą. Kontakt poprzez Sekretarza Zespołu lub jego zastępcę.



# Etap oceny merytorycznej c.d.

Ocena merytoryczna zgłoszonego pomysłu c.d.

Przewodniczący Zespołu Opiniującego zwołuje jedno lub więcej posiedzeń Zespołu, celem wydania ostatecznej opinii dotyczącej zgłoszonych pomysłów. W przypadku rozbieżnych opinii członków Zespołu, wiążące rozstrzygnięcie podejmuje Przewodniczący Zespołu.

O podjętych rozstrzygnięciach zawiadamia się organizacje pacjentów zgłaszające pomysł.

Niektóre spośród pozytywnie zaopiniowanych przez Zespół Opiniujący pomysłów mogą zostać poddane konsultacjom społecznym



# Konsultacje społeczne pozytywnie zaopiniowanych pomysłów

Publikacja na stronie CeZ listy pozytywnie  
zaopiniowanych pomysłów – celem głosowania

Czas trwania – 14 dni

Wyłonienie pomysłów najbardziej  
interesujących/potrzebnych z punktu widzenia  
pacjentów

O tym, które z wybranych przez Zespół Opiniujący  
pomysłów zostaną poddane konsultacjom  
społecznym, decyduje Zespół Opiniujący

Ocena poprzez przyznawanie punktów 1-3  
(3 – bardzo ważny, 2 – ważny, 1- może poczekać)



# Przygotowanie listy pomysłów wraz z rekomendacją dla MZ

Po zakończeniu konsultacji społecznych Zespół Opiniujący przygotowuje Listę pomysłów obejmującą pomysły poddane konsultacjom społecznym, jak również pomysły nie wymagające konsultacji społecznych. Lista pomysłów zawiera opinię Zespołu Opiniującego i rekomendacje dla Ministra Zdrowia

Przesłanie listy pomysłów wraz z rekomendacją dla MZ

Weryfikacja przez MZ otrzymanej wraz z rekomendacjami listy pomysłów



# Decyzja MZ

Przekazanie przez MZ decyzji dotyczącej listy pomysłów, które będą brały udział w procesie zgłaszania nowej inicjatywy

Pismo informujące do wnioskodawcy

Po decyzji Ministra – skierowanie wskazanych przez MZ pomysłów do analizy i oceny w ramach obowiązującego w MZ/CeZ procesu zgłaszania nowej inicjatywy

Przekazanie decyzji MZ do Departamentu Zarządzania Portfelem Projektów w CeZ – dalsze procedowanie zgodnie z procesem zgłaszania nowej inicjatywy

Po decyzji Ministra Zdrowia publikacja na stronie <https://www.cez.gov.pl/pl/page/o-projekcie> informacji o pomysłach wskazanych przez Ministra Zdrowia do dalszej analizy i oceny w ramach procesu zgłaszania nowej inicjatywy



# Publikacja na stronie projektu listy pomysłów **przyjętych** **ostatecznie do** **realizacji**





# Pacjent

W CENTRUM E-ZDROWIA

# Dziękuję za uwagę

| Marta Błędowska

Kierownik Wydziału Projektów Edukacyjnych CeZ

**ceZ** Centrum  
e-Zdrowia